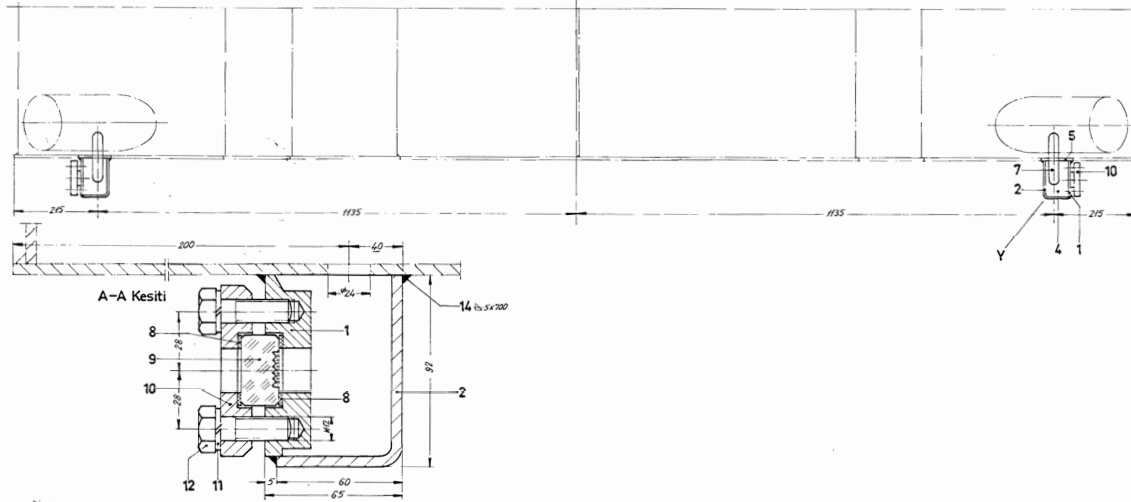
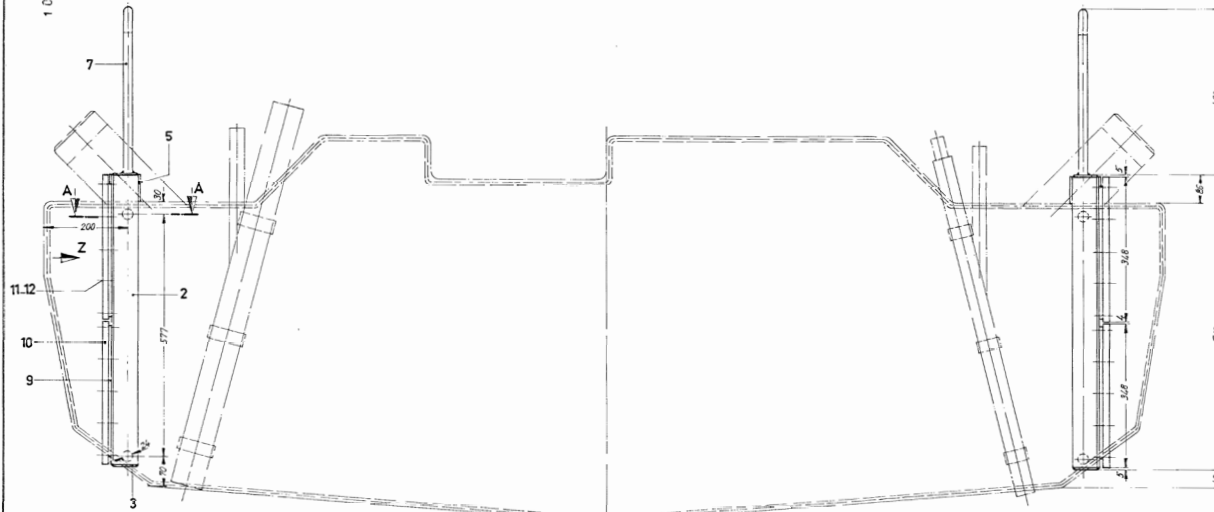
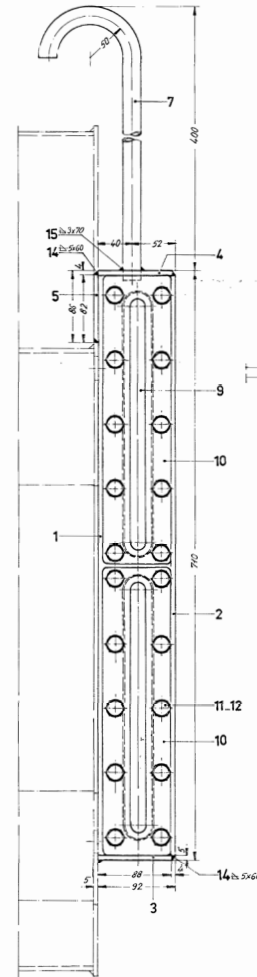


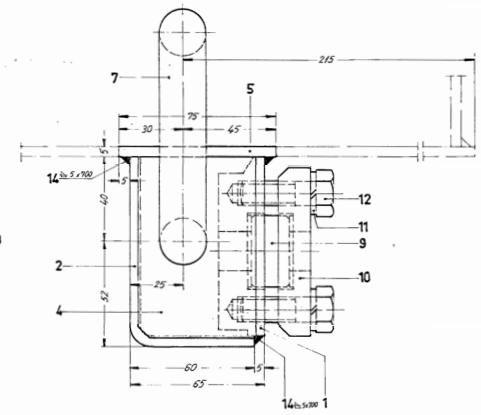
1 000159



Z den görünüş



Y Tafsilatı



Mikro Film

1 000159

Malzeme No 3 x 160	15	200/100	17 300/100/100	0.012
Malzeme No 5 x 5560	16	200/100	17 300/100/100	1.280
17	200/100	17 300/100/100	0.012	
18	200/100	17 300/100/100	0.012	
19	200/100	17 300/100/100	0.012	
20	200/100	17 300/100/100	0.012	
21	200/100	17 300/100/100	0.012	
22	200/100	17 300/100/100	0.012	
23	200/100	17 300/100/100	0.012	
24	200/100	17 300/100/100	0.012	
25	200/100	17 300/100/100	0.012	
26	200/100	17 300/100/100	0.012	
27	200/100	17 300/100/100	0.012	
28	200/100	17 300/100/100	0.012	
29	200/100	17 300/100/100	0.012	
30	200/100	17 300/100/100	0.012	
31	200/100	17 300/100/100	0.012	
32	200/100	17 300/100/100	0.012	
33	200/100	17 300/100/100	0.012	
34	200/100	17 300/100/100	0.012	
35	200/100	17 300/100/100	0.012	
36	200/100	17 300/100/100	0.012	
37	200/100	17 300/100/100	0.012	
38	200/100	17 300/100/100	0.012	
39	200/100	17 300/100/100	0.012	
40	200/100	17 300/100/100	0.012	
41	200/100	17 300/100/100	0.012	
42	200/100	17 300/100/100	0.012	
43	200/100	17 300/100/100	0.012	
44	200/100	17 300/100/100	0.012	
45	200/100	17 300/100/100	0.012	
46	200/100	17 300/100/100	0.012	
47	200/100	17 300/100/100	0.012	
48	200/100	17 300/100/100	0.012	
49	200/100	17 300/100/100	0.012	
50	200/100	17 300/100/100	0.012	
51	200/100	17 300/100/100	0.012	
52	200/100	17 300/100/100	0.012	
53	200/100	17 300/100/100	0.012	
54	200/100	17 300/100/100	0.012	
55	200/100	17 300/100/100	0.012	
56	200/100	17 300/100/100	0.012	
57	200/100	17 300/100/100	0.012	
58	200/100	17 300/100/100	0.012	
59	200/100	17 300/100/100	0.012	
60	200/100	17 300/100/100	0.012	
61	200/100	17 300/100/100	0.012	
62	200/100	17 300/100/100	0.012	
63	200/100	17 300/100/100	0.012	
64	200/100	17 300/100/100	0.012	
65	200/100	17 300/100/100	0.012	
66	200/100	17 300/100/100	0.012	
67	200/100	17 300/100/100	0.012	
68	200/100	17 300/100/100	0.012	
69	200/100	17 300/100/100	0.012	
70	200/100	17 300/100/100	0.012	
71	200/100	17 300/100/100	0.012	
72	200/100	17 300/100/100	0.012	
73	200/100	17 300/100/100	0.012	
74	200/100	17 300/100/100	0.012	
75	200/100	17 300/100/100	0.012	
76	200/100	17 300/100/100	0.012	
77	200/100	17 300/100/100	0.012	
78	200/100	17 300/100/100	0.012	
79	200/100	17 300/100/100	0.012	
80	200/100	17 300/100/100	0.012	
81	200/100	17 300/100/100	0.012	
82	200/100	17 300/100/100	0.012	
83	200/100	17 300/100/100	0.012	
84	200/100	17 300/100/100	0.012	
85	200/100	17 300/100/100	0.012	
86	200/100	17 300/100/100	0.012	
87	200/100	17 300/100/100	0.012	
88	200/100	17 300/100/100	0.012	
89	200/100	17 300/100/100	0.012	
90	200/100	17 300/100/100	0.012	
91	200/100	17 300/100/100	0.012	
92	200/100	17 300/100/100	0.012	
93	200/100	17 300/100/100	0.012	
94	200/100	17 300/100/100	0.012	
95	200/100	17 300/100/100	0.012	
96	200/100	17 300/100/100	0.012	
97	200/100	17 300/100/100	0.012	
98	200/100	17 300/100/100	0.012	
99	200/100	17 300/100/100	0.012	
100	200/100	17 300/100/100	0.012	

Co. Co.

24 000

Yakıt Tankı Seviye Göstergesi

DE 03-3104.00

4/200 281

0.6/2.0/1

1047 Gr.

The technical drawing illustrates a mechanical component from two perspectives:

- Top View:** Shows a rectangular plate with rounded ends. Key features include:
 - Overall length: 700
 - End radii: R_{28}
 - Hole diameter: $\varnothing 16$
 - Number of holes per side: $4 \times 78 = 312$
 - Spacing between holes: 286
 - Distance from end to first hole: 36
 - Distance between hole groups: 56
 - Distance from last hole to end: 36
 - Central slot width: 30
- Front View:** Shows the profile of the plate. Key features include:
 - Total thickness: 46
 - Slot depth: 30
 - End radius: R_{28}

573 9

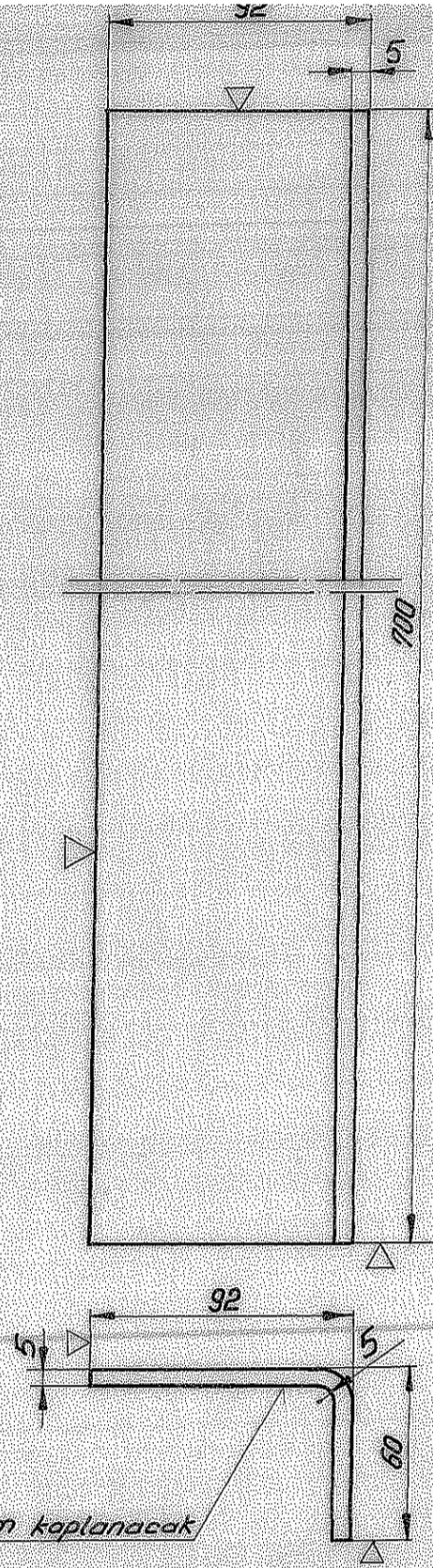
Technical drawing of a mechanical part, likely a shaft or housing, showing a cross-section with various dimensions. The drawing includes a central vertical section with hatching on the right side. Dimensions are given in millimeters. Key dimensions include: overall width 22, top flange width 5, top flange thickness 17, top flange inner width 5, top flange inner thickness 12, top flange height 8, total height 46, central section height 96, central section width 8, central section inner width 18, central section inner height 8, bottom flange width 5, bottom flange thickness 12, bottom flange height 9, total height 41, bottom flange inner width 8, bottom flange inner thickness 13, bottom flange inner width 3, and bottom flange inner width 16.

1 000153

Akaryakıt gösterge camı bağlantı flânş			Sı 37	6,860	
Adet	Parçanın Adı	Kalıp veya Model No.	Malzeme	Ağırlık Kg.	İşlet. Yayı / Yarı mamulün ölçüsü
Gün/Onay	27.3.1972	Akaryakıt gösterge camı bağlantı flânşı (Yakıt tankı seviye göstergesi)		Eskişehir Lokomotif ve Motor Sanayi Müessesesi	
İz. Bekan	Z. Bayraktar			DE 03-31.04.01	
İşin	N. Eçin				
Çizim	D. Aykol				
Ölçüler	1:1				

158

Mikro Film



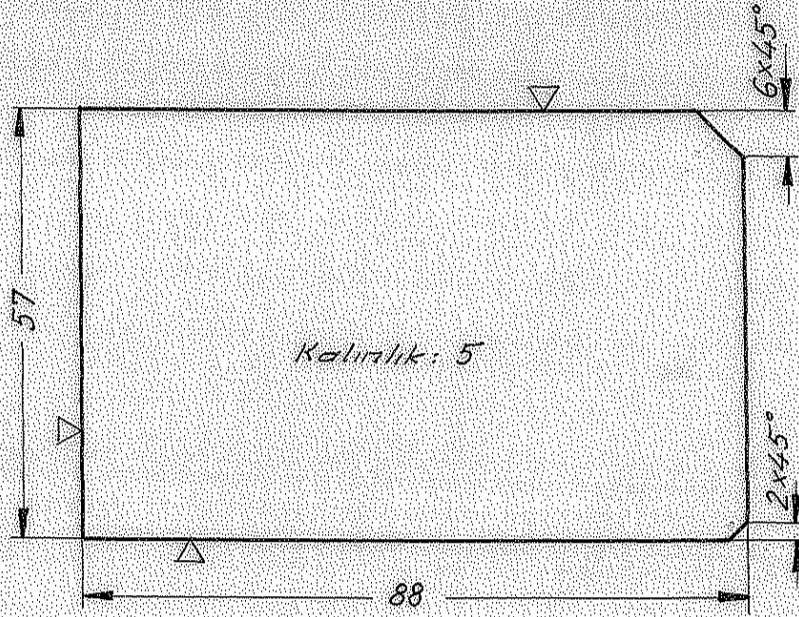
2 ~ (▽)

NOT:

- 1 - Tolerans verilmeyen ölçüler DIN 7168 e göre orta hassasiyetle işlenecektir.
- 2 - Kavisleri belirtilmeyen köşeler en az 0,5 mm yarıçapla yuvarlatılacaktır.

DED3-31.03.00 şp 2' nin yarına gacıtl.

Gövde Sacı		St 37		3,930	5 x 144 x 700
Adet	Parçanın Adı	Kalıp veya Model No.	Malzeme	Ağırlık Kg.	Tasnif No. / Yarı mamülün ölçüleri
Gün/Onay	27.3.1972				ESKİŞEHİR
İşe bakan	Z. Bayazit				Lokomotif ve Motor sanayi
Resim	N. Edin				Müessesesi
Kontrol	O. Aykol				
Ölçek	1:2,5				
Gövde Sacı					DE 03-31.04.02
(Yakıt tankı seviye göstergesi)					


NOT :

- 1 - Tolerans verilmeyen ölçüler DIN 7168'e göre ORTA hassasiyette işlenecektir.
- 2 - Kavisleri belirtilmeyen köşeler en az 0,5 mm yarıçapla yavaşlatılacaktır.

DE03-31.03.00 4p 3'ün yerine geçli.

Kapak sacı		St 37	0,195		
Adet	Parçanın Adı	Kalıp veya Model No.	Malzeme	Ağırlık Kg.	Tasnif No. / Yarı mamülün ölçüler
30/Onay	27.3.1972				
İz. bakan	Z. Bayazit				
Resim	M. D. Z. A.				
Kontrol	O. Aykol				
Ölçek	1:1				

Kapak sacı

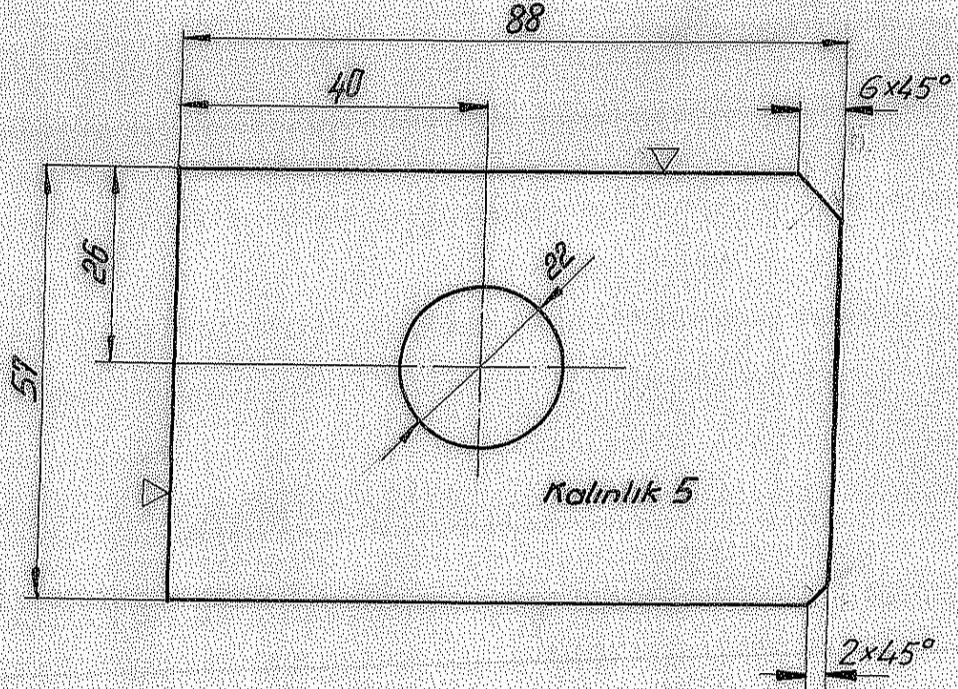
TCDD
ESKİŞEHİR
Lokomotif ve Motor Sana
Müessesesi

DE 03-31.04.03

(Yakıt tankı seviye göstergesi)

Mikro Film

1417



NOT:

- 1 - Tolerans verilmeyen ölçüler DIN 7168'e göre kaba hassasiyette işlenecektir.
- 2 - Kavisleri belirtilmeyen köşeler en az 0,5 mm yarıçapla yuvarlatılacaktır.

DE03-31.03.00 4p 4 ün yerine Geçti.

Kapak Sacı			St 37	0,180	
Adet	Parçanın Adı	Kalıp veya Model No.	Malzeme	Ağırlık Kg.	Tasnif No. / Yarı mamülün ölçüleri
Bun/Dnay	27.3.1972				ESKİŞEHİR
20.04.03	Z. Bayazit				Lokomotif ve Motor sanayi
1.05.03	N. Edin				Müessesesi
Kontrol	O. Aykol				
1:1					

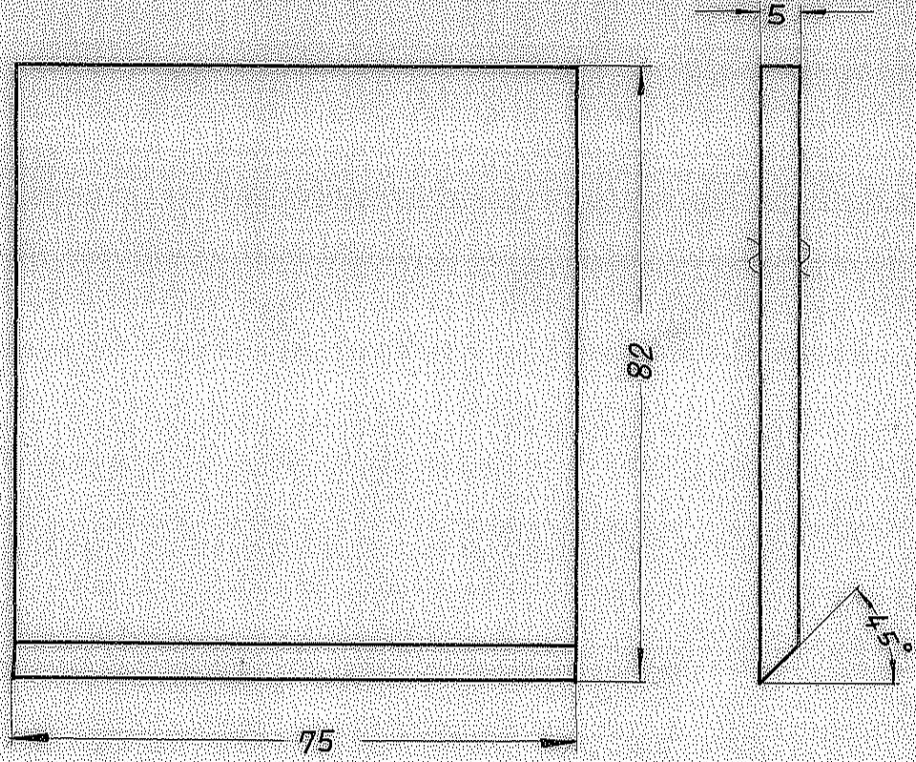
Kapak Sacı

(Yakıt tankı Seviye göstergesi)

DE 03-31.04.04

Mikro Film
1047 Gr.

1618



NOT :

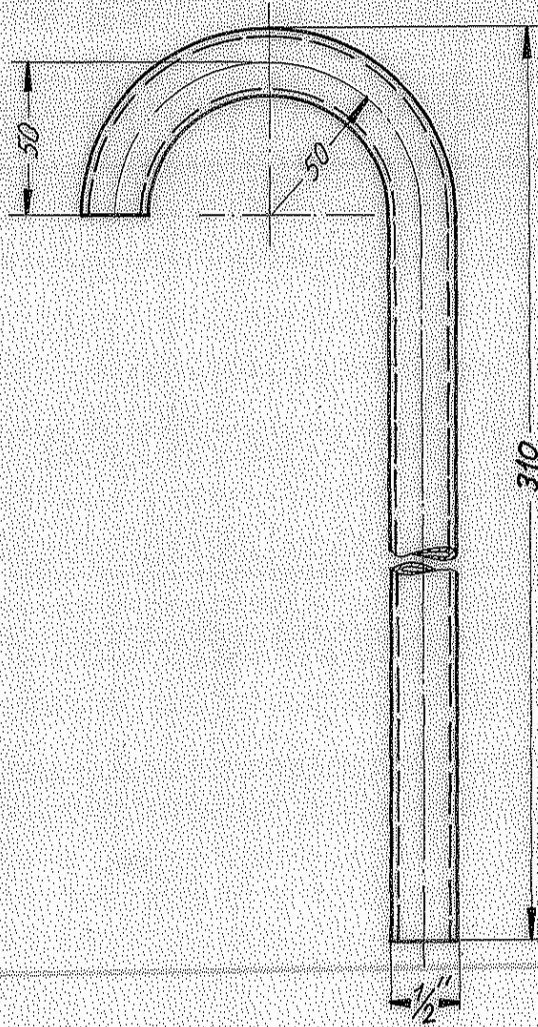
1 - Tolerans verilmeyen ölçüler DIN 7158'e göre

ORTA hassasiyetle işlenmiştir.

2 - Kavisleri belirtilmeyen köşeler en az 0,5 mm yarıçapla yuvarlatılacaktır.

DE03-31.03.00 Yp 5'in yerine geçti.

	Sac parça		St 37	0235	
Adet	Parçanın Adı	Kalıp veya Model No.	Malzeme	Ağırlık Kg.	Tasnif No. / Yarı mamülün ölçüleri
201/0101	27.3.1972				
201/0101	Z.Bayazit				
201/0101	102tuno				
201/0101	D.Aykol				
201/0101	1:1				
Sac parça					ESKİŞEHİR Loko ve Motor Sanayii Müessesesi
(Yakıt tankı seviye göstergesi)					DE03-31.04.05

**NOT :**

- 1 - Tolerans verilmeyen ölçüler DIN 7168 e göre ORTA hassasiyette işlenecektir.
- 2 - Kavisleri belirtilmeyen köşeler en az 0,5 mm yarıçapla yuvarlatılacaktır.

DE03-31.03.00 4p 7'nin yerine geçti.

Boru 1/2"			St 33	0,618	L = 406,5	
Adet	Parçanın Adı		Kalıp veya Model No.	Malzeme	Ağırlık Kg.	Tasnif No. / Yarı mamülün ölçüleri
Gün/Onay	27.3.1972	Boru			TCDD ESKİŞEHİR Lokomotif ve Motor Sanayii Müessesesi	
İz. bakan	Z. Bayazit				DE03-31.04.07	
Resim	A. Dora					
Kontrol	O. Aykol					
Ölçek	1:25				(Yakıt tankı seviye göstergesi)	

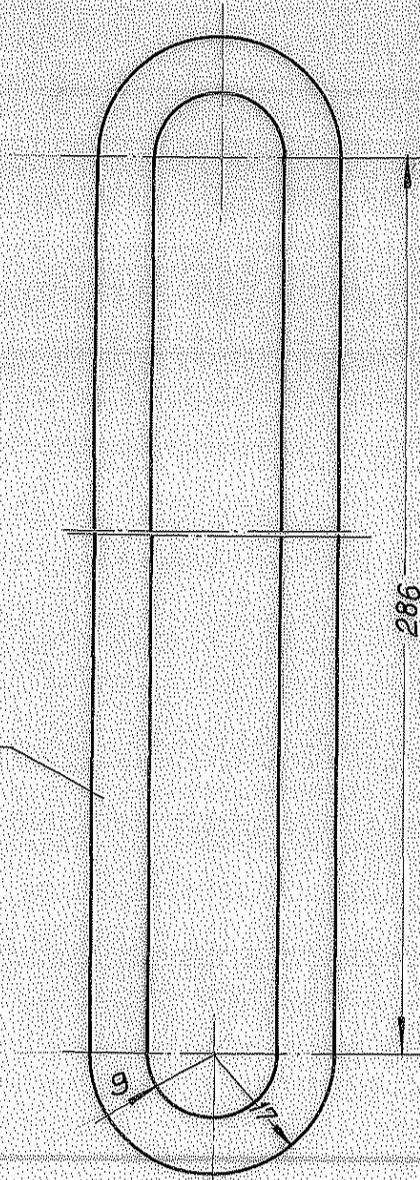
Boru

TCDD
ESKİŞEHİR
Lokomotif ve Motor Sanayii
Müessesesi

DE03-31.04.07

(Yakıt tankı seviye göstergesi)

Kalınlık : 2



NOT :

- 1 - Tolerans verilmeyen ölçüler DIN 7168 e göre ORTA hassasiyetle işlenecektir.
- 2 - Kavisleri belirtilmeyen köşeler en az 0,5 mm yarıçapla yuvarlatılacaktır.

DE03-31.03.00 4p B'in yerine geçti.

Conta			Klingerit		0,016	Tasnif No. / Yarı mamülün ölçüleri
Adet	Parganın Adı	Kalip veya Model No.	Malzeme	Ağırlık Kg.		
30n/Onay	27.3.1972					ESKİSEHIR Loko.ve Motor Sanayii Müessesesi
Onay	Z.Bayazıt					
Onay	I.Öztuna					
Onay	O.Aykol					
Onay	1:1					

CONTA

(Yakıt tankı seviye göstergesi)

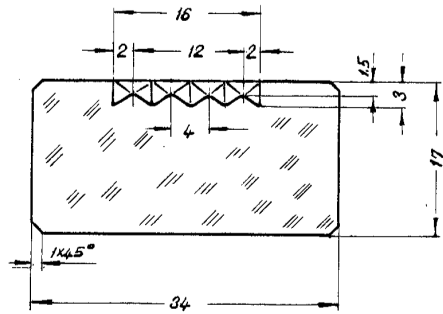
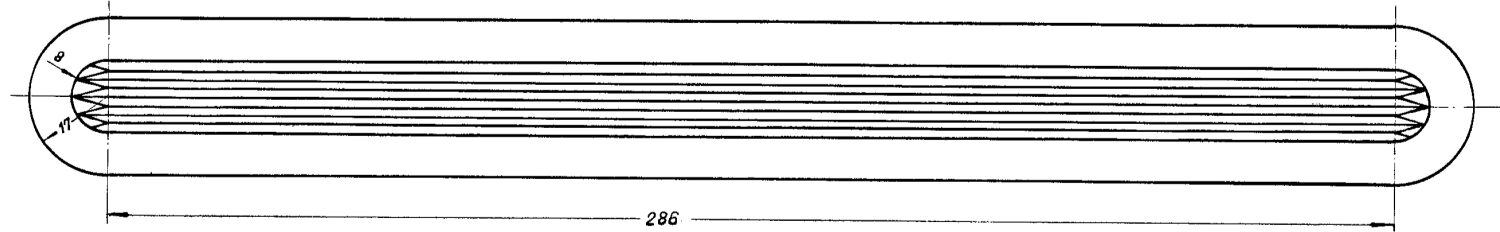
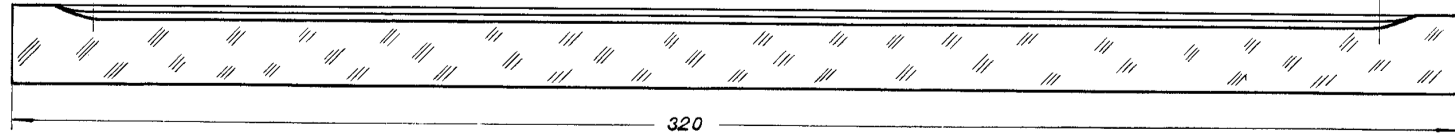
DE03.31.04.08

Mikro Film

1021

1 C00157

9



A-A Kesiti

NOT :

- 1 - Tolerans verilmeyen ölçüler DIN 7168'e göre ORTA hassasiyetle işlenmektedir.
2 - Kuvvetleri belirtilmeyen köşeler en az 0,5 mm yarıçapla yuvarlatılacaktır.

Mikro Film

DE03-31.03.00 4p.9'un yerine geçti.

1 C00157

Seviye camı		Cam		0,495		11.601.117	
Adet	Parçanın Adı	Kalıp veya Model No.	Malzeme	Ağırlık Kg.	Tanıtım No.	Yarı mamülün ölçüsü	
27.3.1972	Z.Bozozak					ESKİŞEHİR	
	1.Öztuna					Loko ve Motor Sanayi	
	0.Aykol					Müessesesi	
	2-1 1:1					DE03-31.04.09	

Seviye camı

(Yakıt tankı seviye göstergesi)

DE03-31.04.09

503/224

503/224

08/224

10.48

157